

Cinéma Public Films présente

Le Quatuor à cornes



À la rencontre
des vaches

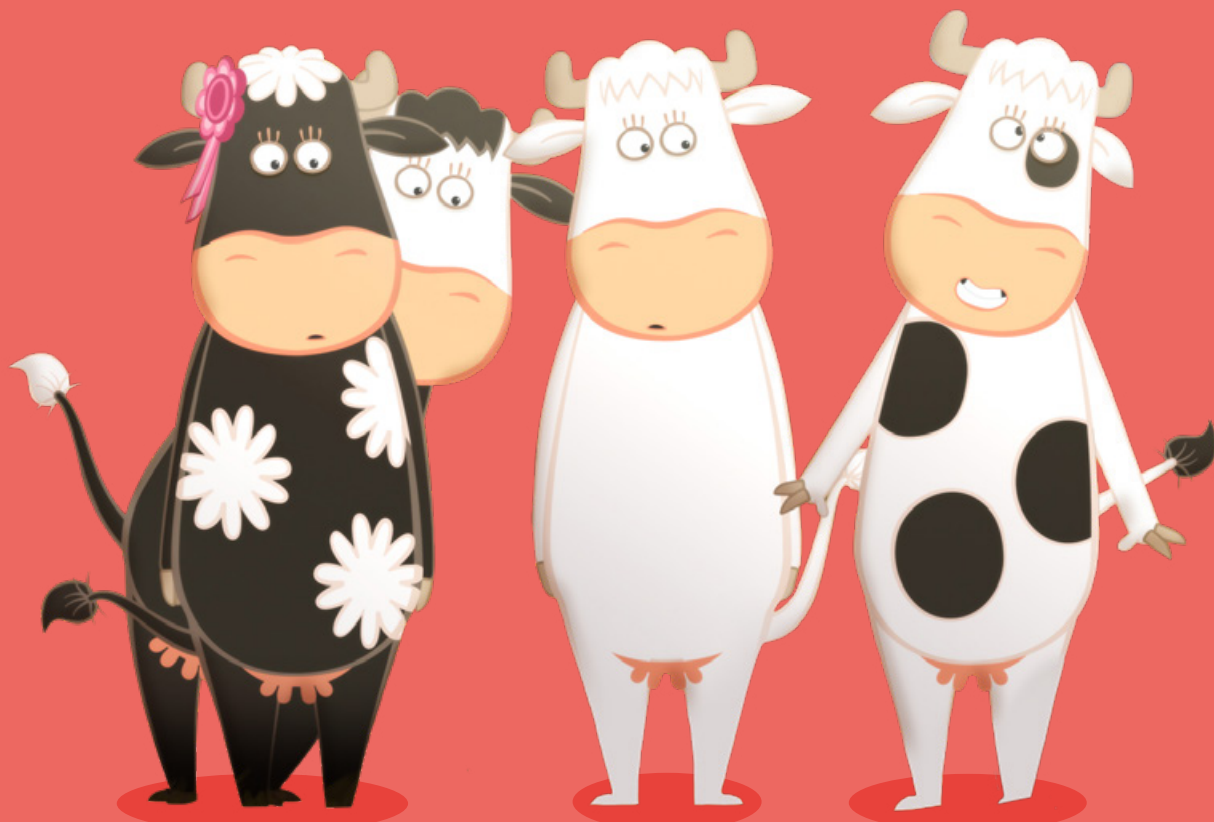
Document
pédagogique
conçu par
Cinéma Public Films.

À la rencontre des vaches

Aglaé, Rosine, Clarisse et Marguerite sont les personnages principaux du film *Le Quatuor à cornes*.

Tu as bien sûr remarqué que nos 4 héroïnes sont... **des vaches!**

Tu connais déjà sans doute cet animal ; mais que sais-tu vraiment à son sujet ?



À l'oral,
si tu devais décrire une vache à une personne
qui n'en a jamais vu ni entendu parler,
que lui dirais-tu ? À quoi ressemble-t-elle,
que mange-t-elle, à quoi sert-elle... ?

“Une vache est un animal qui...”

Grâce à ce cahier,
tu vas pouvoir en savoir plus
sur ce mammifère
et devenir incollable
sur le sujet !

Présentation

La vache est un **mammifère** appartenant à la catégorie des **bovins**.

Un mammifère
est un animal vertébré
(= qui a un squelette)
et qui nourrit ses petits
grâce à du lait produit
par les femelles.

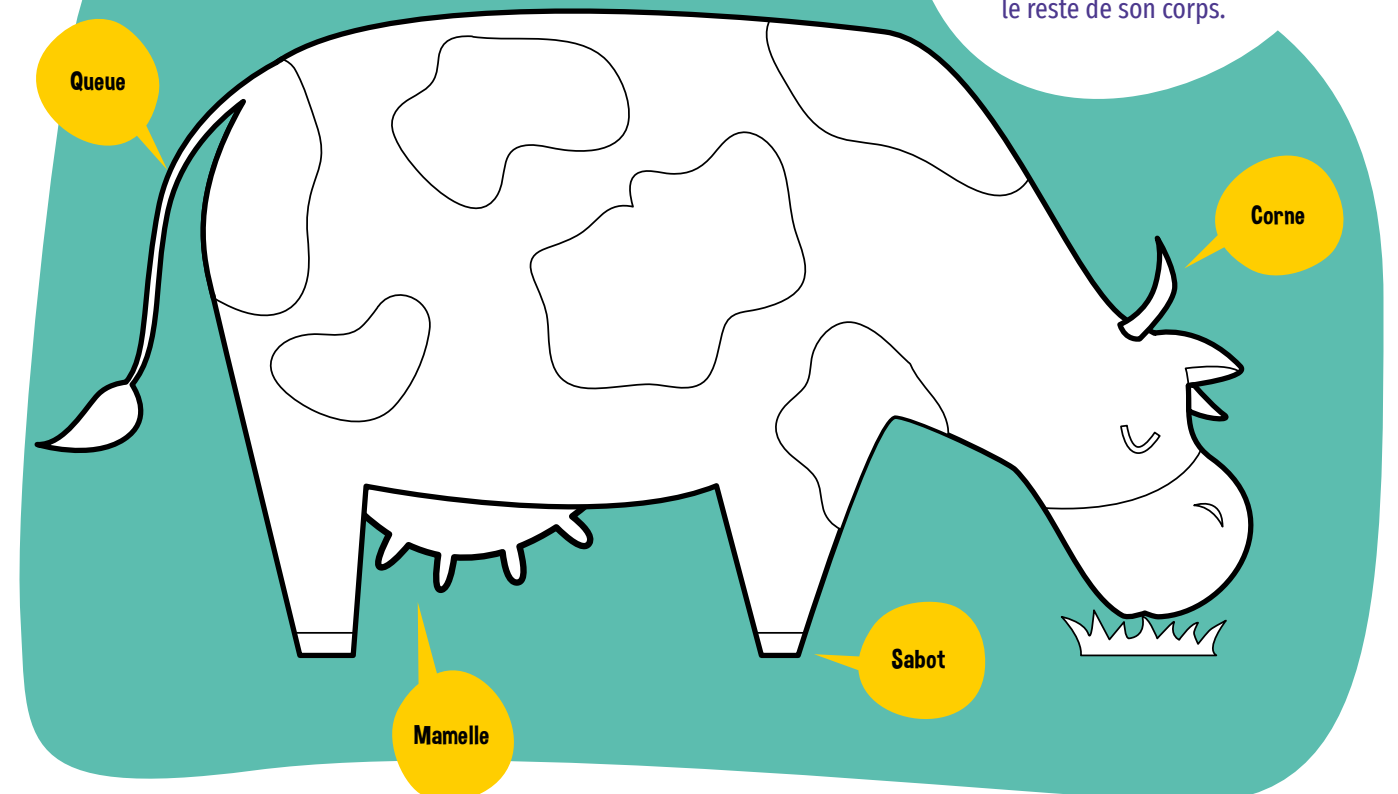
Race animale
qui regroupe
les boeufs, vaches,
taureaux, veaux...

Elle mesure en moyenne **1,5 mètres** de haut et pèse environ **600 kg**.

En comparaison, indique ici ta taille et ton poids

Elle possède notamment **deux cornes** sur son front, **une longue queue**,
deux paires de mamelles et **des sabots**.

Colorie **en beige** les cornes,
en marron la queue,
en rose les mamelles et **en noir**
les sabots. Choisis les couleurs
qui te plaisent pour colorier
le reste de son corps.



Les différents types de vaches

Connais-tu la différence entre les vaches et les autres bovins ? Voici de quoi t'éclairer !

Parmi les femelles, il existe :



La velle

C'est la petite femelle de la vache, appelée ainsi lorsqu'elle a moins d'un an (= un bébé, un enfant !)



La génisse

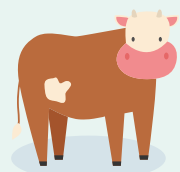
C'est une velle qui a grandi et qui n'a pas encore vêlé (= une adolescente ou une adulte n'ayant pas encore eu d'enfant !).



La vache

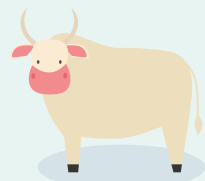
C'est une femelle qui a vêlé, c'est-à-dire qu'elle a déjà, au cours de sa vie, donné naissance à un petit (= une maman adulte !).

Parmi les mâles, il y a :



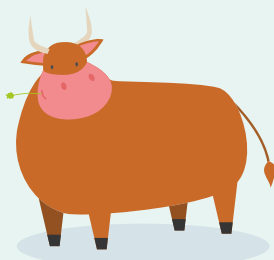
Le veau

C'est le petit mâle de la vache, appelé ainsi lorsqu'il a moins d'un an (= un bébé, un enfant !)



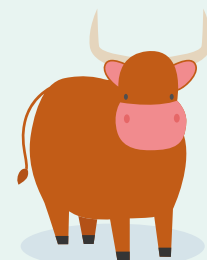
Le taurillon

C'est un veau qui a grandi et qui est devenu un jeune taureau (= un adolescent !)



Le taureau

C'est le mâle reproducteur, celui qui s'accouple avec une génisse ou une vache pour faire des petits (= un papa adulte !)



Le boeuf

C'est un taureau qui est castré, c'est-à-dire à qui on a enlevé les testicules lorsqu'il était petit. Il ne peut pas se reproduire.

Sais-tu pourquoi les mâles sont castrés ?

Les testicules des animaux produisent des hormones, comme chez les humains (ce sont des petites substances nécessaires au fonctionnement du corps).

En retirant les testicules des taureaux, on réduit donc leurs hormones, pour :

- **les rendre plus calmes** : dans un troupeau, ils sont moins agités
- **rendre leur viande plus tendre** : ils ont de ce fait plus de graisse et moins de muscle

Méli - mélo

Les bovins ci-dessous ont été mélangés !
Observe-les puis relie-les à leur nom correspondant.

Taureau



2



1

Veau

Taurillon



3



4

Vache

Réponses : 1 = vache / 2 = veau / 3 = taureau / 4 = taurillon

Comment se nourrit une vache ?



Que mange-t-elle ?

Elle est **herbivore**, c'est-à-dire qu'elle se nourrit exclusivement de **végétaux**, et particulièrement d'herbe, de tiges, de feuilles, de graines et de racines. L'hiver, elle mange du **foin**, c'est-à-dire de l'herbe qui a séché au soleil.



Quelle quantité mange-t-elle ?

Elle peut manger jusqu'à **80 kg d'herbe**, ce qui explique qu'elle consacre une grande partie de sa journée à brouter : environ 8 heures par jour ! Elle boit entre **60 à 100 litres d'eau** par jour.



Comment mange-t-elle ?

La vache **broute**, c'est-à-dire qu'elle mange sur place, en arrachant directement les brins du sol, et les feuilles des arbres. Elle **rumine** ; cela veut dire qu'elle régurgite les aliments après les avoir avalés, afin de les mâcher une seconde fois. Cela est rendu possible grâce à son estomac qui est divisé en **4 grandes poches**.



Et toi ?

Quel est ton régime alimentaire ?

Tu es (coche la case) :

- ☐ **Herbivore** = tu ne manges que **des aliments d'origine végétale**
- ☐ **Carnivore** = tu ne manges que **des aliments d'origine animale** (= la chair des animaux)
- ☐ **Omnivore** = tu manges des aliments **d'origine animale et d'origine végétale**

Quelle quantité d'eau bois-tu chaque jour ?

- ☐ **200ml à 500 ml** = l'équivalent de **2 ou 3 verres**
- ☐ **1.5 litres** = l'équivalent d'une **grande bouteille**
- ☐ **60 à 100 litres** = l'équivalent de **40 à 65 grandes bouteilles**

Combien de poches a ton estomac ?

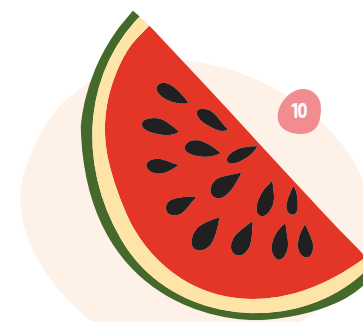
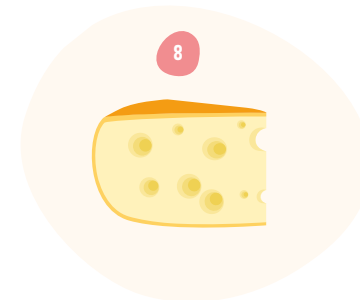
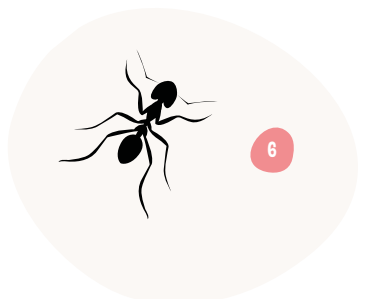
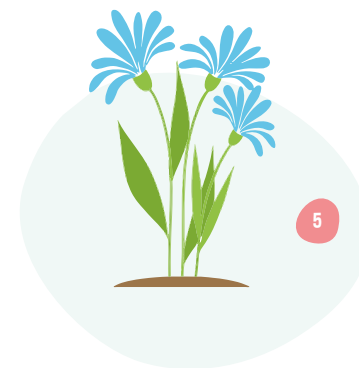
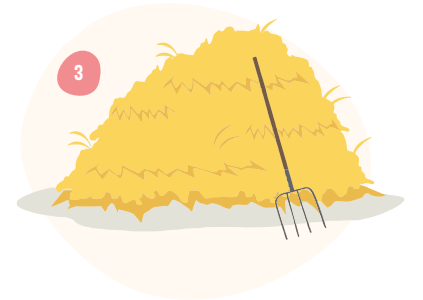
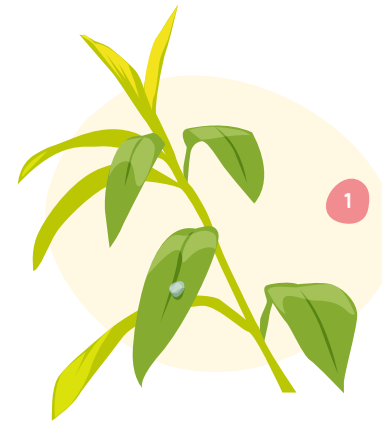
- ☐ **1 seule**
- ☐ **4, comme les vaches**
- ☐ **10**



Réponse : omnivore / 200ml à 500ml / 1 seule poche.

Mmmmm... à table !

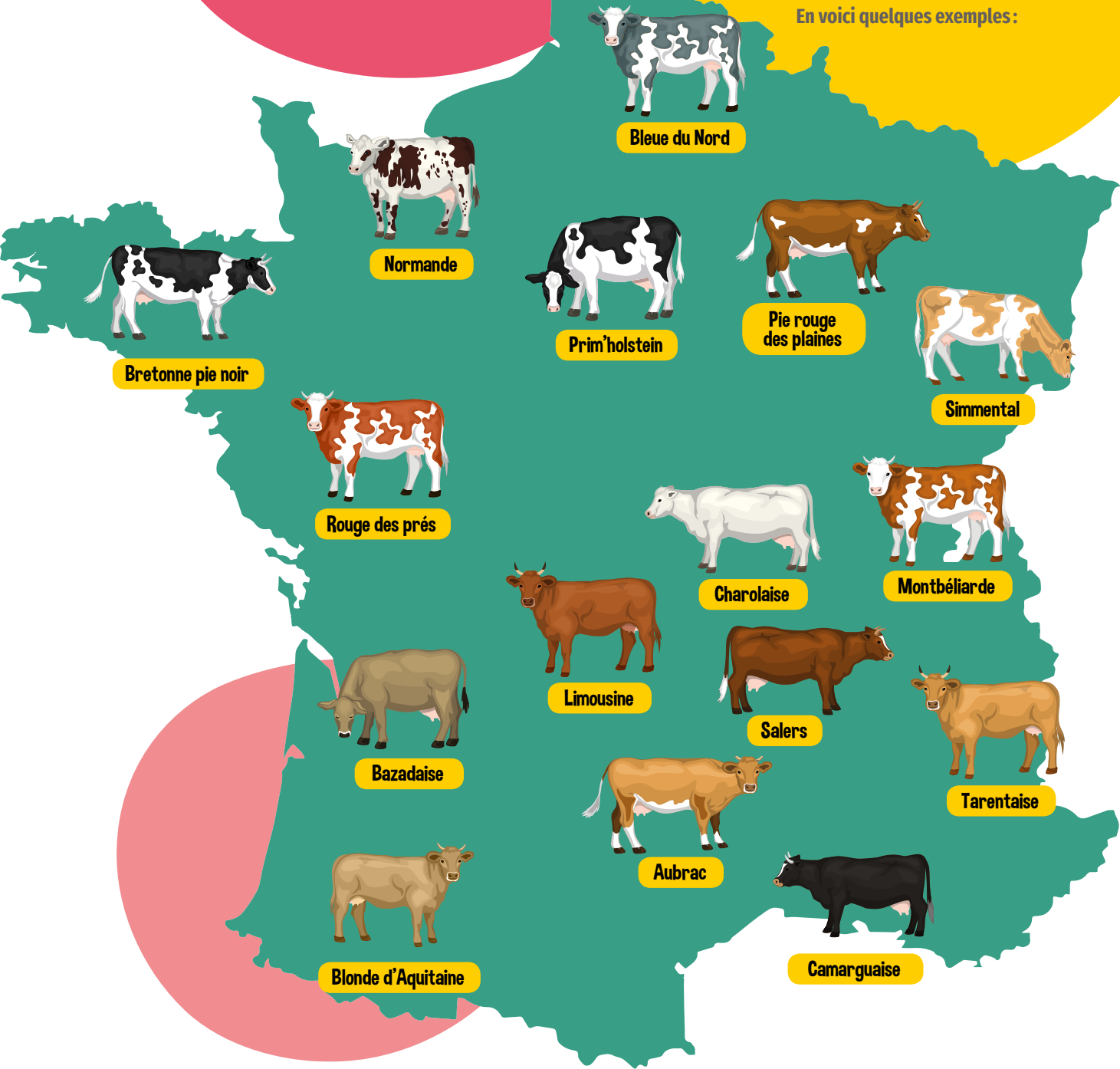
Aglaé, Rosine, Clarisse et Marguerite ont faim ; **entoure ce qu'elles peuvent manger !**



Réponses : 1, 3, 5, 9

Les différents types de vaches

En France, il existe **une quarantaine de races bovines** avec des particularités physiques variées. Selon les cas, la taille, la corpulence et surtout la couleur de leur pelage sont différentes ! Les races sont caractéristiques des régions. En voici quelques exemples :



L'intruse !

Une intruse s'est glissée parmi les représentations de la vache Aglaé. **Entoure-la !**



AGLAÉ



ROSINE

À quelles races Aglaé et Rosine ressemblent-elles ?

Réponses : bulle n°11 / Aglaé ressemble à une vache normande et Rosine à une vache charolaise.

Pourquoi élève-t-on des vaches ?



Cela fait environ 10 000 ans que les Hommes élèvent cet animal pour se nourrir, grâce à :

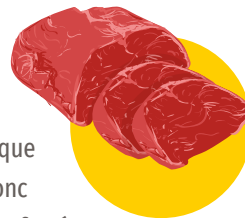


LEUR LAIT

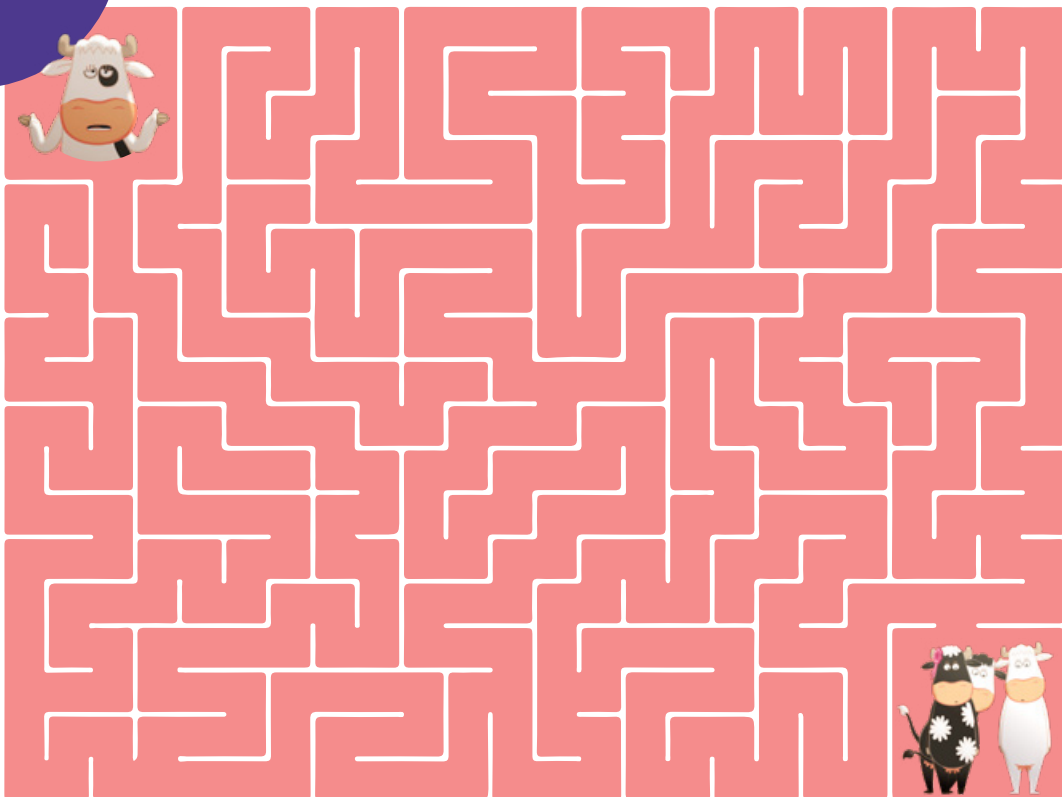
Les vaches qui ont vélé produisent du lait pour nourrir leurs petits. Les Hommes les traient pour pouvoir le consommer. Certaines races de vaches sont spécifiquement élevées pour produire du lait; on les appelle **les races laitières** (exemple: La Prim'Holstein).

LEUR CHAIR

Les vaches sont aussi élevées pour que l'on consomme leur chair, qui est donc de la viande. Et oui! On ne le sait pas forcément, mais 80% de la viande de « boeuf » que l'on mange en France est en fait de la viande de vache! Certaines races sont spécifiquement élevées pour la qualité de leur viande; on les appelle **les races à viande** (exemple: La Charolaise).



Aide Aglaé à retrouver ses amies !



Des jeux vache-ment sympas !

Place aux mots

Plusieurs expressions de la langue française se sont inspirées des caractéristiques de cet animal. En voici quelques-unes. **Retrouve leurs définitions en reliant les chiffres aux lettres correspondantes !**

1 "La vache !"

3 "Parler Français comme une vache espagnole"

5 "Vache à lait"

2 "Vachement"

4 "Le plancher des vaches"

A Beaucoup, extrêmement

B Personne qu'on exploite

C La terre, le sol

D Exclamation de surprise

E Parler mal le Français

Et maintenant, une charade !

1 Mon premier est le **petit mâle** de la vache.

2 Mon deuxième est le **liquide** qui le nourrit.

Mon tout est un objet qui permet de protéger une fenêtre de la lumière. Qui suis-je ?

.....

Le sais-tu ?

En Inde, la vache est un animal sacré car elle produit du lait et elle représente la vie. De ce fait, les Indiens ne la mangent pas. Ils laissent d'ailleurs leurs propres vaches se promener en toute liberté, dans les rues des villes !




Cinéma Public Films

21 rue Médéric 92250 La Garenne-Colombes

Conception et rédaction

Élodie Bois

Rejoignez-nous sur 

Partenaires

magicmaman

maison

biocoop

